

BrightSign®

EL LÍDER MUNDIAL EN REPRODUCTORES MULTIMEDIA PARA
CARTELERÍA DIGITAL



www.thintech.mx/brightsign

Monterrey, N.L. México E: thintech@thintech.mx

T: (81) 8448.4422

BRIGHTSIGN XT

**GAMA MÁXIMA PRESTACIONES.
ÚLTIMA GENERACIÓN TECNOLÓGICA.**

Excelencia tecnológica, con la CPU más potente, la gama XT ofrece la más rápida gestión gráfica y ejecución de HTML. Soporta la ejecución dual de una señal 4k y una Full HD simultáneamente. Aceleración por hardware de múltiples programaciones HTML5. Dispone de POE, Gigabit Ethernet y, en el caso del modelo XT1144, reproducción en directo de señal de video a través de una entrada HDMI. La gama XT incluye la posibilidad de codificar también la señal de la entrada de HDMI.

BRIGHTSIGN XT244

Versión Estándar

La gama XT cuenta con un rendimiento sin igual para las aplicaciones que requieren máxima potencia con un motor de video 4K con HDR, el motor HTML5 más rápido y la CPU más potente. Incluye el paquete estándar de interactividad, Ethernet Gigabit con PoE +, GPIO, IR, audio analógico y digital y una interfaz SSD M.2.



BRIGHTSIGN XT1144

Versión Extendida

Cuenta con las mismas características de la XT244 además de un puerto serie, de doble puerto USB y reproducción de TV en directo a través de la entrada HDMI 2.0 para reproducir contenido desde cualquier canal de difusión de contenidos - incluso contenido HDCP protegido.



www.thintech.mx/brightsign

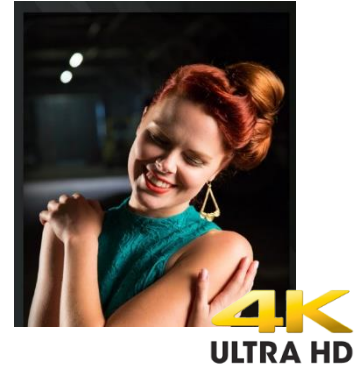
Monterrey, N.L. México E: thintech@thintech.mx

T: (81) 8448.4422

BRIGHTSIGN XD

GAMA AVANZADA. REPRODUCTOR 4K NATIVO CON HDR.

Los modelos XD son capaces de reproducir dos señales 1080p60 o una señal de vídeo 4K y un Full HD simultáneamente. Disponen también de Gigabit Ethernet y de aceleración por hardware de HTML5. La gama XD tiene también la posibilidad de actuar como servidor de streaming con capacidad de transcodificación.



BRIGHTSIGN XD234

Versión Estándar

Ofrece un motor de vídeo de última generación capaz de soportar contenido 4K HDR. Adopta un rendimiento avanzado de HTML5 y decodificación de dos vídeos simultáneos Full HD. Incluye el paquete estándar de interactividad. Ethernet Gigabit, GPIO, IR, audio analógico y digital, y una interfaz SSD M.2.



BRIGHTSIGN XD1034

Versión Extendida

Cuenta con las mismas características de la XT244 además de un puerto serie, de doble puerto USB y reproducción de TV en directo a través de la entrada HDMI 2.0 para reproducir contenido desde cualquier canal de difusión de contenidos - incluso contenido HDCP protegido.

www.thintech.mx/brightsign

Monterrey, N.L. México E: thintech@thintech.mx
T: (81) 8448.4422

BRIGHTSIGN HD

GAMA PRINCIPAL. UN CLÁSICO ACTUALIZADO.

Gama general con prestaciones plenas y actualizadas. Los modelos HD ofrecen alta fiabilidad y facilidad de uso, prestaciones ideales para la mayor parte de las instalaciones y aplicaciones de señalización digital. Los dos modelos HD224 y HD1024 ejecutan HTML5 de forma acelerada por hardware y decodifican vídeo Full HD a 1080p60. La gama HD soporta también Gigabit Ethernet, controles interactivos y gestión dinámica de contenidos en tiempo real. Además, como gran novedad, la gama HD es capaz de actuar como servidor de streaming de ficheros almacenados en su dispositivo de almacenaje.



BRIGHTSIGN HD224

Versión Estándar

Ofrece decodificador de vídeo H.265 Full HD. HTML5 y reproducción simultánea de vídeos en local, en red y streaming. Incluye el paquete estándar de interactividad, Ethernet Gigabit, GPIO, audio analógico y digital.



BRIGHTSIGN HD1024

Versión Extendida

Cuenta con las mismas características de la HD224 además de opciones interactivas a través de USB 2.0 (tipo A) y del puerto serie RS232 para control y comunicación con otros dispositivos.



www.thintech.mx/brightsign

Monterrey, N.L. México E: thintech@thintech.mx

T: (81) 8448.4422

BRIGHTSIGN LS

**GAMA BÁSICA.
TU MARCA DE CONFIANZA MÁS ASEQUIBLE.**

Gama compacta, económica y con las prestaciones principales. Dispositivos de categoría industrial de máxima fiabilidad con decodificación y reproducción de vídeos H265 Full HD. HTML5, USB 2.0 tipo C y capacidades de red. Todo ello en la plataforma Brightsign de probada solvencia técnica.



BRIGHTSIGN LS424

Reproductor básico

Dispositivos de categoría comercial de máxima fiabilidad con decodificación H265 y reproducción Full HD. HTML5, USB 2.0 tipo C y capacidades de red. Este modelo es perfecto para aplicaciones de transmisión simples y grandes despliegues de contenido común.



www.thintech.mx/brightsign

Monterrey, N.L. México E: thintech@thintech.mx

T: (81) 8448.4422

BrightSign

TABLA COMPARATIVA LS/HD/XD/XT

MODEL	LS424	HD224	HD1024	XD234	XD1034	XT244	XT1144
VIDEO ENGINE DECODER							
Single 1080p60 video decoding	X	X	X	X	X	X	X
Dual 1080@60p decoding				X	X	X	X
Native 4K@60p CEA HDR10 video decoding				X	X	X	X
Dual video decoding of one 4K & one 1080p60 video						X	X
MEDIA FORMATS							
Video Codecs for 4K content: H.265				X	X	X	X
Video Containers for 4K H.265 content: .ts, .mov, .mp4, .mkv				X	X	X	X
Video Codecs for Full HD: H.265, H.264 (MPEG-4, Part 10), MPEG-2, MPEG-1	X	X	X	X	X	X	X
Video Containers for Full HD content: .ts, .mpg, .vob, .mov, .mp4, .m2ts, .wmv	X	X	X	X	X	X	X
Images: BMP, JPEG, PNG	X	X	X	X	X	X	X
Audio: MP2, MP3, AAC, FLAC, OGG, and WAV (AC3 is passed through)	X	X	X	X	X	X	X
HTML5	X (Entry-level)	X (Mainstream)		X (Advanced)		X (Enterprise)	
DISPLAY RESOLUTIONS							
Native 4K resolutions: 3840x2160x24/25/30/50/60p				X	X	X	X
Upscaling to: 3840x2160x24/25/29.97/30p				X	X	X	X
1920x1080x24/25/29.92/30/50/59.94/60p, 1920x1080x50/59.94/60i, 1600x1200x60p, 1440x1050x60/75p, 1440x900x60/75p, 1360x768x60p, 1280x1024x60/75p, 1280x960x60p, 1280x800x60p/75p, 1280x768x60p, 1280x720x50/59.94/60p,	X	X	X	X	X	X	X
HARDWARE INTERFACES							
Locking Power Connector				X	X	X	X
External micro SD Slot (SDHC and SDXC); SDHC storage up to 32GB SDXC storage up to 2TB	X	X	X	X	X	X	X
M.2 SSD Interface				X	X	X	X
USB High Speed Host Port (also supports content updates)	X (Type C)		X (Type A)		X (2 ports: Type A&C)		X (2 ports: Type A&C)
Phoenix GPIO Port (8-pin bi-directional terminal block)		X	X	X	X	X	X
3.5mm RS-232 Serial Port					X		X
3.5mm IR In/Out				X	X	X	X
3.5mm Audio Out (analog & digital)				X	X	X	X
Analog Audio Out via USB (with dongle)	X						
HDMI 2.0a Out	X	X	X	X	X	X	X

www.thintech.mx/brightsign

Monterrey, N.L. Mexico E: tnintec@tnintec.mx

T: (81) 8448 4422

BrightSign

TABLA COMPARATIVA LS/HD/XD/XT

Model	LS424	HD224	HD1024	XD234	XD1034	XT244	XT1144
HDM 2.0a Input							X
Ethernet	X (100baseT)	X (Gigabit)					
Power over Ethernet (PoE+)						X	X
M.2 (E) Keyed Wi-Fi/Bluetooth Connector	X	X	X	X	X	X	X
Wi-Fi External Antenna Connectors	X (Single)	X (Dual)					
Status LEDs	Power	Power, Error, Busy, Update					
Reset and Service Buttons	X	X	X	X	X	X	X
Real Time Clock	X	X	X	X	X	X	X
FEATURES							
H.265 Decoding: smaller file sizes and lower bitrates than H.264	X	X	X	X	X	X	X
Powerful 4K Video Engine: True 4K CEA HDR10, 4K upscaling, dual video decoding and superior scaling				X	X	X	X
Live TV: brings Live TV to your signage via HDMI 2.0a Input, even HDCP-protected content							X
HTML5: hardware-accelerated engine that plays modular HTML assets flawlessly alongside high-bandwidth video	X (Entry-level)	X (Mainstream)		X (Advanced)		X (Enterprise)	
BrightBeacon™: 2-way Bluetooth/Beacon communication between mobile devices & signage	X	X	X	X	X	X	X
BrightWall™: synchronized playback across multiple displays	X	X	X	X	X	X	X
Zones: playback multiple content types on a single screen	X	X	X	X	X	X	X
Mosaic Mode: play a multitude of smaller resolution videos simultaneously that add up to the maximum video resolution of the player		X	X	X	X	X	X
IP Streaming: play streaming media	X	X	X	X	X	X	X
IP Streaming Server: serve IP streams from BrightSign's local storage		X	X	X	X	X	X
Encoding Server: transcode or composite/encode IP streams							

www.thintech.mx/brightsign

Monterrey, N.L. México E: thintech@thintech.mx

T: (81) 8448.4422

	X	X	X	X				
Interactivity: connect virtually any type of interactive device to a multitude of interactive ports	X (USB, UDP)	X (GPIO, UDP)	X (GPIO, USB, serial, UDP)	X (GPIO, IR, UDP)	X (GPIO, dual USB, serial, IR, UDP)	X (GPIO, IR, UDP)	X (GPIO, dual USB, serial, IR, UDP)	
Live Feeds: Live Data, Live Text, MRSS, Twitter, Flickr, etc.	X	X	X	X	X	X	X	X
Tagging: BrightSign Network users can assign media and player tags for highly targeted content distribution	X	X	X	X	X	X	X	X
BrightSign App: update signs with an iOS device	X	X	X	X	X	X	X	X
Geo-Fencing: trigger playback based on location (requires USB dongle)	X		X		X		X	

BrightSign

TABLA COMPARATIVA LS/HD/XD/XT

MODEL	LS424	HD224	HD1024	XD234	XD1034	XT244	XT1144
Sign Preview: preview presentation playback in BrightAuthor	X	X	X	X	X	X	X
Remote Snapshot: remotely view a snapshot image of the display's playback	X	X	X	X	X	X	X
Remote View: remotely view a video clip of a running BrightSign presentation				X	X	X	X
BrightPlates™: easy template-based sign creation service	X	X	X	X	X	X	X
Networking: update, manage and schedule your signage	X	X	X	X	X	X	X
B-deploy: A setup feature to deploy many players at once	X	X	X	X	X	X	X
SOFTWARE							
FreeBrightAuthorSoftware	X	X	X	X	X	X	X
BrightSign Networking Options	X	X	X	X	X	X	X
ACCESSORIES							
USB Button Pads	X		X		X		X

www.thintech.mx/brightsign

Monterrey, N.L. México E: thintech@thintech.mx
T: (81) 8448.4422



Soluciones Especializadas de Video Wall y Señalización Digital

Wireless/Bluetooth Module	X	X	X	X	X	X	X
MicroSD Class 10 Cards (various capacities)	X	X	X	X	X	X	X
MISCELLANEOUS							
Dimensions (W x H x D)	96.8 x 23.7 x 144.3mm or 3.8 x 0.9 x 5.7 in	159.9 x 22 x 144.2mm or 6.3 x 0.87 x 5.7 in		179.9 x 21.9 x 204.2mm or 7.1 x 0.86 x 8 in			
Weight	5.6 oz	12 oz		20 oz			
Power	5V/2A (10 Watts)USB compatible power	12V / 1.5A (18 Watts)		12V / 3A (36 Watts)			
Multi-Country Power & Regulatory Approvals	X	X	X	X	X	X	X
Built-in Wall Mounting Brackets	X	X	X	X	X	X	X
1 year warranty, parts and labor	X	X	X	X	X	X	X

www.thintech.mx/brightsign

Monterrey, N.L. México E: thintech@thintech.mx

T: (81) 8448.4422